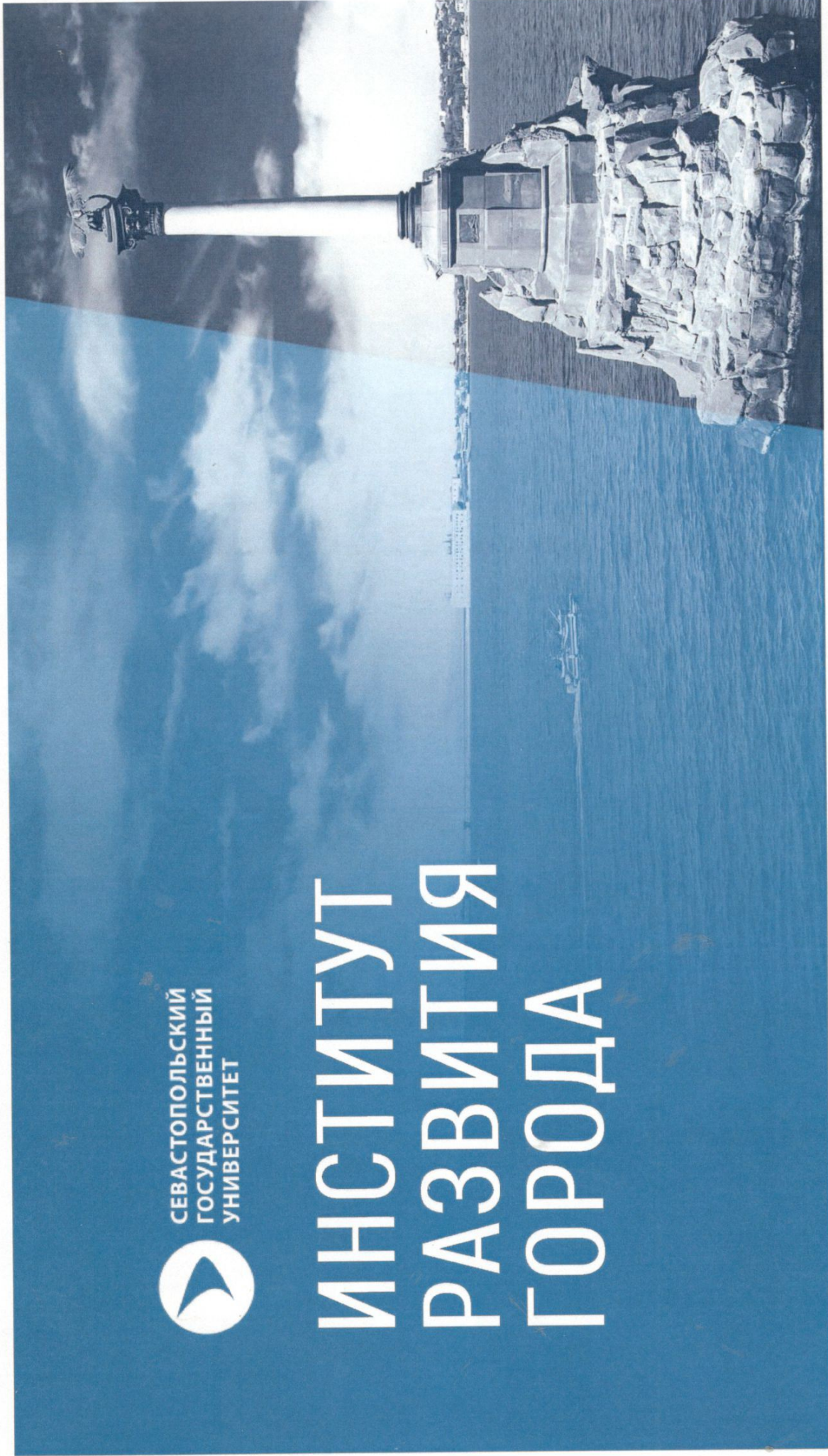




СЕВАСТОПОЛЬСКИЙ
ГОСУДАРСТВЕННЫЙ
УНИВЕРСИТЕТ

ИНСТИТУТ РАЗВИТИЯ ГОРОДА



ИНСТИТУТ РАЗВИТИЯ ГОРОДА. «КУЗНИЦА» КАДРОВ ДЛЯ ГОРОДОВ

Архитектура

Ландшафтная архитектура

Дизайн

Строительство

Землеустройство и кадастры

Садоводство *(Виноградарство и виноделие)*

Государственное и муниципальное управление

Туризм

Гостиничное дело



Уникальная образовательная программа с мультидисциплинарным подходом, ориентированным на практическую проектную, научно-исследовательскую, творческую и проектно-управленческую деятельность.

Наши выпускники – будущие архитекторы, дизайнеры и ландшафтные архитекторы смогут проектировать современные города в контексте исторической среды, разных природно-климатических условий, смогут создавать дизайн социокультурной среды и дизайн - код общественных пространств города.

Бакалавриат

07.03.01 Архитектура

Математика \Русский язык \Рисунок (с элементами черчения)

24
бюджетных
места

35.03.10 Ландшафтная архитектура

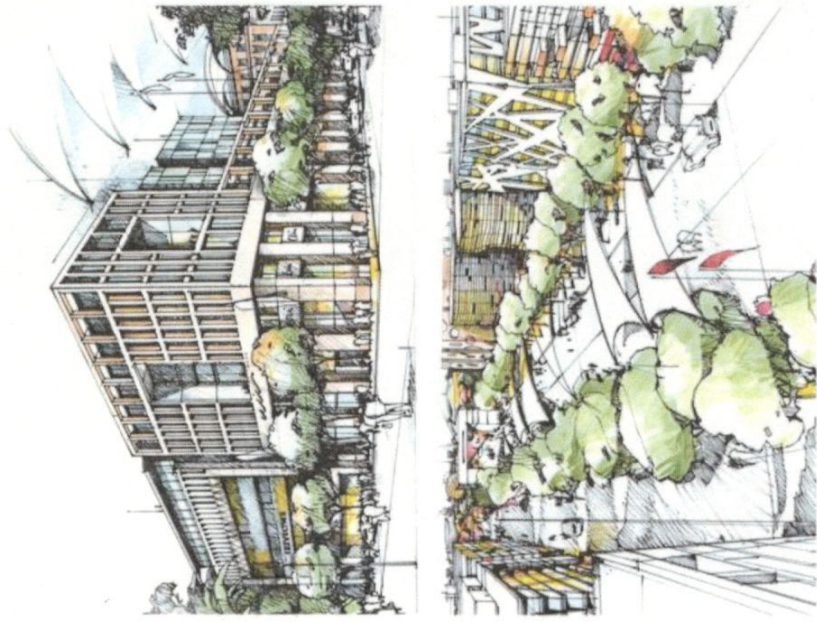
Математика \Русский язык \Биология (или география, или иностранный язык, или физика, или химия) **МНОГОПРОФИЛЬНЫЙ КОНКУРС 2022**

25
бюджетных
мест

54.03.01 Дизайн

Русский язык \Литература \Рисунок (с элементами черчения)

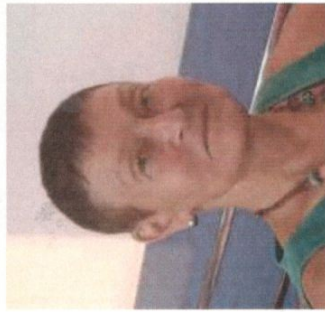
15
бюджетных
мест



КАФЕДРА «АРХИТЕКТУРЫ И ДИЗАЙНА». КТО ГОТОВИТ БУДУЩЕЕ КАДРЫ



**Красильникова
Элина Эдуардовна**
профессор, PhD, канд. архитектуры,
вице-президент Ассоциации
Ландшафтных Архитекторов России, Член Ассоциации
Европейских Школ по планированию, Член Совета
по ландшафтной архитектуре Союза
Архитекторов России



**Овсянникова
Елена Борисовна**
профессор МАРХИ, кандидат
архитектуры, доцент, почетный
работник Высшей школы РФ, Член
Союза архитекторов



**Тонкой
Игорь Васильевич**
Кандидат архитектуры, доцент,
профессор МАРХИ



**Чиликин Дмитрий
Викторович**
доцент кафедры



Зайка Инна
Ассистент Кафедры



**Теплинская
Валентина**
доцент,
выпускница СПбГХПА
им. А. Л. Штиглица



**Тихонов
Алексей
Иванович**
кандидат технических
наук, доцент

**Улейская
Людмила
Ивановна**
доцент кафедры

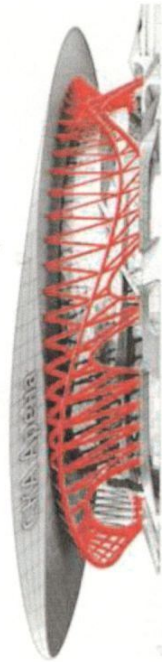


КАФЕДРА «АРХИТЕКТУРЫ И ДИЗАЙНА». ВСТРЕЧА С ЛЕГЕНДОЙ

Сентябрь 2021,
открытая лекция и встреча студентов с архитектором Вольфом Приксом
основателем архитектурного бюро Соор Himmelb(l)au



SOOR HIMMELB(L)AU
Wolf D. Prix & Partner



МЕЖДИСЦИПЛИНАРНЫЙ ПРОЕКТНЫЙ МОДУЛЬ. КАК ЭТО БЫЛО?

- ✓ 16 городских проектов для студентов 1 курса
- ✓ 16 опытных наставников-менторов работали со студентами
- ✓ Провели DEMO DAY и питч проектов перед стейкхолдерами
- ✓ Получили обратную связь, дорабатывали проекты, готовились к финальным защитам
- ✓ Защищались перед стейкхолдерами, ректором и проректорами, выступали с проектами перед представителями Правительства Севастополя



Для эффективной работы студентов:

- ✓ **Цифровое проектирование и VR-оборудование**
- ✓ **Учебные лаборатории**

10+
стейкхолдеров

20+
экспертов

200+
студентов

КАФЕДРА «АРХИТЕКТУРЫ И ДИЗАЙНА». ПРОЕКТЫ 2021

1. Благоустройство Толстовского двора городского центральной библиотеки им. Л.Н. Толстого
2. Создание аптекарского огорода на территории кампуса по ул. Курчатова, 7 СевГУ
3. Цифровые двойники объектов культурного наследия города Севастополя
4. Ревитализация пространств хоры Херсонеса
5. Благоустройство территории горбольницы №3 города Севастополя
6. Благоустройство территории горбольницы №4 города Севастополя
7. Создание исторического сада в Херсонесе
8. Развитие территории ТОС «Северная сторона» в Севастополе
9. Создание экопарка с уникальной геологической структурой
10. Концепция создания арт-пространства «Театральная улица» в Севастополе
11. «Шато под ключ» в селе Родное
12. Создание рекреационных зон в селе Родное
13. Социально-экономическое развитие Верхнесадовского муниципального округа города Севастополя
14. Сценарии использования и развития территории парка Учкучевка
15. Развитие инфраструктуры яхтенного туризма в Балаклаве
16. Создание креативного кластера в г. Инкерман



КАФЕДРА «СТРОИТЕЛЬСТВО И ЗЕМЛЕУСТРОЙСТВО». НОВЫЕ ТЕХНОЛОГИИ В СТРОИТЕЛЬСТВЕ

Мы готовим специалистов, способных создавать проект будущего здания в виде цифровой информационной BIM-модели, учимся применять технологии виртуальной реальности (VR), и самое главное, воплощать цифровые решения в реальность и эффективно эксплуатировать возведенный объект. Начиная с первого курса, мы ориентируем наших будущих выпускников быть креативными, проявлять лидерские качества, непрерывно расширять и совершенствовать свои компетенции, уделяя особое внимание цифровизации строительной отрасли.

Бакалавры направления «Землеустройство и кадастры» получают уникальные компетенции в области цифрового моделирования, кадастрового учета и оценки земельных участков, зданий, сооружений, а также морских акваторий и других объектов.

Бакалавриат

08.03.01 Строительство

Математика \Физика или информатика в ИКТ \Русский язык

30
бюджетных
мест

21.03.02 Землеустройство и кадастры

Математика \Физика или информатика в ИКТ \Русский язык

19
бюджетных
мест

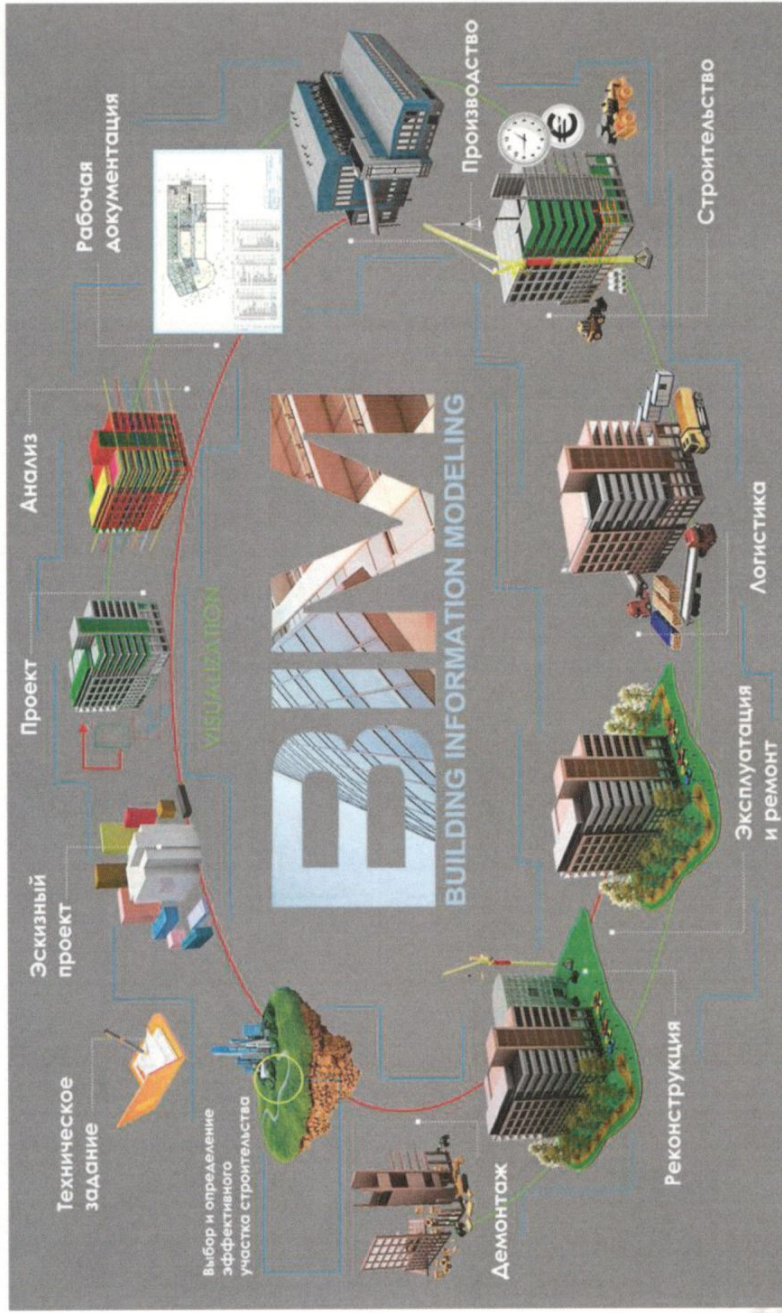
Для эффективной работы студентов:

- ✓ Компьютерная лаборатория BIM-технологий
- ✓ Учебные научные лаборатории
- ✓ VR-оборудование



Область профессиональной деятельности выпускника:

- проектирование
- строительное производство
- эксплуатация, ремонт и реконструкция зданий и сооружений
- промышленно-гражданского назначения и предпринимательская деятельность и управление производственной деятельностью в области промышленного и гражданского строительства, включая обеспечение оценки экономической эффективности предпринимательской и производственной деятельности



профессорско-преподавательского состава кафедры –
руководители и работники профильных предприятий и
организаций строительной отрасли, Росреестра,
геодезии и картографии

50%



Липка Виктория Михайловна
Старший преподаватель кафедры,
победитель конкурса 2021 года
«Золотые имена высшей школы»



Рапацкий Юрий Леонидович
Заведующий кафедрой,
кандидат тех. наук, доцент



Дарвиш Исмаил
Доцент кафедры



6

студентов стали в 2020-2021гг. победителями и призерами Всероссийских и Международных конкурсов в области BIM-технологий.

Студенты 2 курса в 2021 году участвовали:

- ✓ в реставрации объектов Херсонеса,
- ✓ в студенческом конкурсе «BIM-мастер», проводимом в рамках Международного форума «BIM. Проектирование. Строительство. Эксплуатация. Технологическое предпринимательство»,
- ✓ в Арт-хаkatоне Всероссийского фестиваля архитектуры, дизайна, и высоких технологий «АртНобель»,
- ✓ в волонтерской деятельности, во Всероссийской научно-практической конференции в сфере земельно-имущественных отношений «Устойчивое развитие территории» проводимой АБУКО



КАФЕДРА «СТРОИТЕЛЬСТВО И ЗЕМЛЕУСТРОЙСТВО». ПАРТНЕРЫ И РАБОТОДАТЕЛИ



Правительство
города
Севастополя



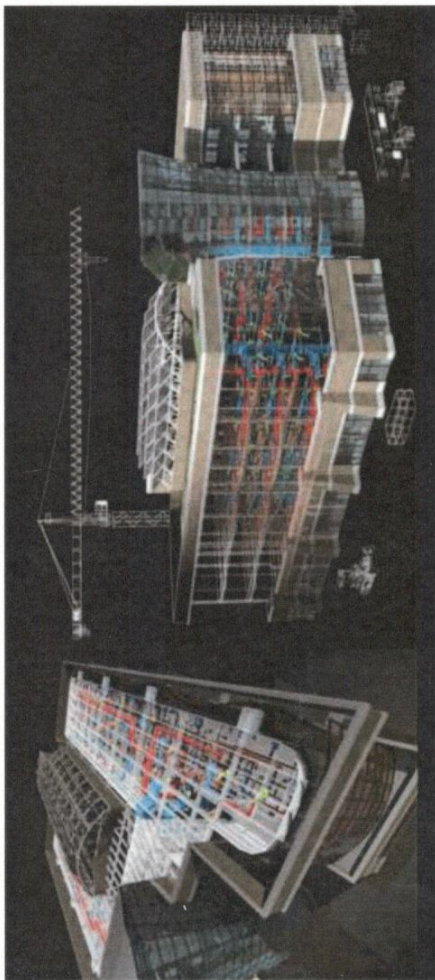
АССОЦИАЦИЯ
ГОСУДАРСТВЕННЫХ
БЮДЖЕТНЫХ УЧРЕЖДЕНИЙ
ПО КАДАСТРОВОЙ ОЦЕНКЕ



Экоцентр



Департамент архитектуры
и градостроительства города Севастополя



Объединение
генеральных
подрядчиков в
строительстве

Стратегический партнер - АСКОН

Соглашения:

Юго-Западный государственный университет

ООО «Интерпроект»

ООО «Сапфир-Траст»

Севастопольское предприятие кадастра

ГУП «Экоцентр»

КАФЕДРА «АГРОТЕХНОЛОГИИ». ВИНОГРАДАРСТВО И ВИНОДЕЛИЕ

Уникальное в России направление: знания и навыки по двум специальностям – агронома и **винодела** (технология полного цикла от лозы до бутылки).

Студенты кафедры «Агротехнологии» получают перспективную и востребованную специальность: вокруг быстрорастущая отрасль премиального виноградарства и виноделия – ежегодно в регионе Севастополя стартует несколько малых и средних проектов закладки хозяйств полного цикла, которые через несколько лет откроют двери для лучших специалистов.

Будущая карьера: агроном-виноградарь, винодел, менеджер-виноградарь, менеджер-технолог, специалист по винному туризму / винному маркетингу.

МНОГОПРОФИЛЬНЫЙ КОНКУРС 2022

Бакалавриат

35.03.05 Садоводство

(Профиль - виноградарство и виноделие)

Математика \Русский язык \Биология (или география,
или иностранный язык, или физика, или химия)

25
бюджетных
мест

100%

профессорско-преподавательского состава с учёной степенью выпускников трудоустроены, получают только прикладные знания и навыки



Лямина Наталья Викторовна
доцент кафедры «Агротехнологии»,
старший научный сотрудник



Тарасенко Сергей Викторович
Заведующий кафедры,
Доцент



Гниломедова Нонна Владимировна
заведующий Базовой кафедрой
"Виноградарство и виноделие "Магарач", г. Ялта



Обливанцов Владимир Викторович
профессор
кафедры «Агротехнологии»



Беляева Мария Сергеевна
кафедра «Агротехнологии»
на связи с абитуриентами

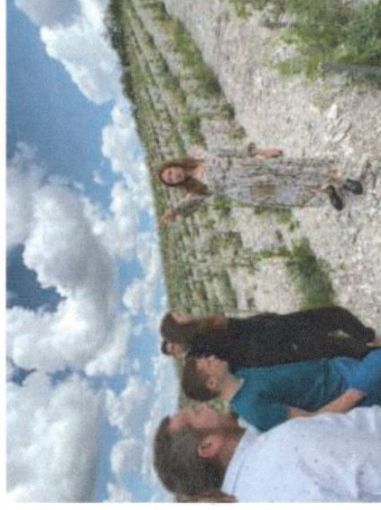


Материально-техническая база

- студенты участвуют во всех этапах закладки собственного виноградника и винодельни СевГУ;
- каждому студенту будет выделен ряд с 50-70 виноградными кустами, за которыми он будет ухаживать, должен будет вырастить виноград и произвести собственное вино на винодельне СевГУ;
- реализуется проект «цифровой виноградник» - все высаженные растения имеют цифровой профиль;
- в распоряжении наших студентов Аналитическая лаборатория виноделия и почвоведения Университета для исследования почвы и продуктов виноградарства.

Практика и стажировки для студентов

- ✓ посвящение в виноградарство и виноделие от действующих виноградарских и винодельческих хозяйств Севастополя и Крыма: «Золотая Балка», «Инкерман», хозяйство Акчурина, UPPA Winery (Павел Швец), Alma Valley, Lek2, Бельбек, «СВЗ-агро», «Качинский +» и другие;
- ✓ практическая подготовка студентов на базе ФГБУН «Всероссийский национальный научно-исследовательский институт виноградарства и виноделия «Магарач» РАН», история которого начинается в 1828 году;
- ✓ семинары и лекции проводят ведущие специалистами, учёные и бизнесмены отрасли – крымские виноградари.



Планировка участка с объектами



Проект-победитель проектного модуля
«Прикладная урбанистика» в 2021 году, разработан
студентами 1 курса под руководством опытных наставников

Производство фермерских продуктов

Отдельное здание площадью 200 м² - производственные цеха мясной и сыроварен и общий торговый зал.

Размещение всей торговой продукции в двух подпольях в ресторане. Мясная поставка в бары и рестораны.



Дегустационный зал и винный бар

2 этаж - на террасе с панорамными окнами с видом на виноградники. Дегустация проводится в присутствии сомелье.

Вся продукция расположена на стеллажах вдоль стен. Доступны легкие закуски - сыры, выпечка, орехи, сухофрукты, фрукты, шоколад, брусничка, кашале.

Оборудование - бочка с гранатами, стеллаж с бутылками, один большой овальный стол, 10 посадочных мест. Количество столиков: 5 (по 4 посадочных места).

Винный магазин

Магазин располагается на первом этаже. Гости имеют возможность приобрести вино из ассортимента виноделов и сопутствующие товары.

Ассортимент: авторские вина Севастопольской зоны виноделия.

Ресторан средиземноморской и крымской кухни

Здесь принимают гостей в 2-х залах - основном (120 мест) и VIP (30 мест). Есть терраса на 80 мест (во время сезона).

Дополнительные услуги: кейтеринг на гостевые домики, наборы продуктов «на вынос», в том числе с доставкой в номера и гостевые домики, мини-дегустации в вечерние часы.

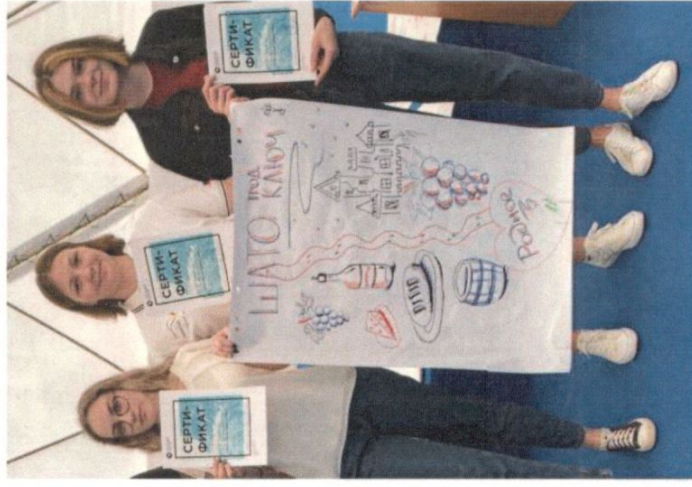
Время работы в сезон - с 12.00 до 23.00

Основное блюдо варьируется от 500 до 1200 руб

Особенности ресторана - специальное предложение от шеф-повара в винном сопровождении (оборудование), эксклюзивные винные сопровождения с основными блюдами, расширенная винная карта виноделов с. Родное



План разработан архитектурным бюро «Антипод»



Кафедра ведет подготовку специалистов для индустрии туризма, гостеприимства и сервиса в «режиме реального времени». Наши студенты знают все техники организации незабываемых праздников, и как обеспечить незабываемый отдых гостям города Севастополя и Крыма.

Выпускники кафедры - будущие руководители, администраторы туристических компаний, менеджеры/агенты/консультанты по туризму, экскурсоводы, гиды, также могут реализовать себя в индустрии гостеприимства как управляющие отеля/гостиницы, PR-менеджера, менеджер по организации питания, администратора гостиницы, event-менеджер в туриндустрии, бренд-менеджера в туризме.

МНОГОПРОФИЛЬНЫЙ КОНКУРС 2022

Бакалавриат

43.03.02 Туризм

43.03.03 Гостиничное дело

История \Общественное или иностранный язык \Русский язык

40
бюджетных
мест



КАФЕДРА «ТУРИЗМ, СЕРВИС И ГОСТИНИЧНЫЙ БИЗНЕС». КТО ГОТОВИТ КАДРЫ БУДУЩЕГО



Шабалина
Наталья Владимировна
Доцент кафедры туризма,
сервиса и гостиничного бизнеса,
МГУ им. Ломоносова



Каширина
Екатерина Сергеевна
Доцент кафедры



Пискун Елена Ивановна
Заведующая кафедры
Профессор,
доктор экономических наук



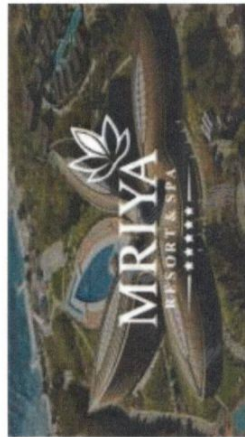
Тимиргалеева
Рена Ринатовна
Профессор,
доктор экономических наук



Поспелова
София Валентиновна
Доцент кафедры



Одарюк
Елена Владимировна
Доцент кафедры



Центр развития туризма
города Севастополя



Общероссийская Ассоциация Гостеприимства



ЭНЕРГИЯ ДОСТИЖЕНИЙ

Турпродукт: «Тропа винодела»

Личное участие гостя в процессе производства вина («Познаватель себя виноделом»), в результате гость получает определенные договором курские количество вина выбранного им сорта.

Участие заключается в 7-ми этапах: Для выполнения производственных операций в течение года, согласно графику агрономические работ на виноградниках и на винодельне «Шато» Каждый визит или минимум 2 недели (пятница – воскресенье).

- Подготовительные операции (Февраль)
- Уборка и переработка (август-сентябрь)
- Легельные операции (март-май)
- Окисление ферментации (ноябрь)
- Финальный этап – розлив молодого вина (декабрь)

ПРОБЛЕМЫ ПАРКА «УЧКУЕВКА»

- 1 Нет концепта
- 2 Нет функционала использования
- 3 Не организован
- 4 Не популярен

Мероприятия: 26 виннь

- 14 февраля – Трудная работа виноделов
- 15 февраля – Международный день вина
- 16 февраля – Международный день вина
- 18 февраля – Международный день вина
- 21 марта – Международный день вина
- 25 марта – Международный день вина
- 17 апреля – Международный день вина
- Праздник вина – Международный день вина
- 9 мая – Виноградный день
- 21 мая – Международный день вина
- 31 мая – Международный день вина
- 4 августа – День розлива вина

Мероприятия: 5 фестивалей виноделов

- С 18 февраля – приуроченное ко дню вина. На этапе сбора винограда еще «слыть, жатвы и лоты» порада получить возможность узнать об особенностях выращивания винограда в Крыму, его историю и разбираться в различных его сортах (спелость, пролежка и т.д.)
- Конец февраля – март – обреза винограда. Люди, посадившие виноград, будут иметь возможность принять участие в обрете винограда, прибрежности различных сорта для себя, также ожидается дегустация крымских вин.
- Апрель – май – полевые работы виноделов. Виноградники, выставки дегустация (бываю семейно).
- Июнь-июль – шашлык. Музыка и вино. Виноград и гастрономические дегустации, музыкальное сопровождение.
- Конец августа – октябрь – праздник виноделов и сбору урожая. В завершение фестиваля, турфирмы организуют заповедные туры по винограду и гастрономические дегустации, конкурсы и мастер-классы, призора создающая всевозможные продукты из винограда.
- 24 декабря по 7 января – Рождественская ярмарка

КАЛЕНДАРЬ СОБЫТИЙ

5 ИЮНЯ

«GreenEvent» - фестиваль во всемирный день окружающей среды

8 ИЮЛЯ

«Венец всех ценностей – семья» - День семьи

Вы хотите участвовать в развитии территорий, реализации национальных, федеральных и региональных проектов? Тогда программа «Государственное и муниципальное управление» для Вас!

В процессе обучения бакалавры получают актуальные знания в области государственного менеджмента, экономики и финансов, юриспруденции, макро- и микроэкономики, психологии, и самое главное – развивают лидерские качества, умение ставить цели, работать в команде, осваивают «проектную работу» уже с 1 курса.

Вы научитесь распознавать региональные проблемы и решать их!

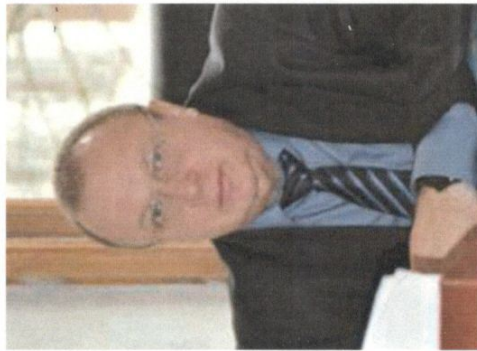
Бакалавриат

38.03.04 Государственное и муниципальное управление

Общественное \ Математика или история \ Русский язык

27
бюджетных
мест

КАФЕДРА «ГОСУДАРСТВЕННОЕ И МУНИЦИПАЛЬНОЕ УПРАВЛЕНИЕ». КТО ГОТОВИТ КАДРЫ БУДУЩЕГО



**Ротанов
Геннадий Николаевич**
Заведующий кафедры, доцент,
доктор экономических наук, профессор



**Клименко
Александр Иванович**
Доцент кафедры



**Кудревич
Виктория Вадимовна**
Доцент кафедры



**Намханова
Маргарита Валентиновна**
Профессор



**Процай
Андрей Федорович**
Доцент кафедры



**Дзина
Максим Анатольевич**
Доцент кафедры



Правительство Севастополя
Официальный портал органов государственной власти

Департамент экономического развития города Севастополя

Департамент сельского хозяйства и потребительского рынка города Севастополя

Департамент транспорта и развития дорожно-транспортной инфраструктуры города Севастополя

Управление по делам молодежи и спорта города Севастополя

ГУП «Управляющая компания оптово-розничных, торговых комплексов Севастополя



Внутригородское муниципальное образование
города Севастополя «город Инкерман»



ОРЛИНОВСКИЙ МУНИЦИПАЛЬНЫЙ ОКРУГ



**Верхнесадовский
муниципальный округ**
города Севастополя

Практика и стажировка:

- Органы государственной власти города Севастополя и органы местного самоуправления
- Бюджетные учреждения города Севастополя

ТВОРЧЕСТВО И КРЕАТИВНОСТЬ **УЧАСТВУЕМ В**
ОПЫТНЫЕ **КОНКУРСАХ**

НАСТАВНИКИ

НОВЫЕ ПРОФЕССИИ БУДУЩЕГО

РЕАЛЬНЫЕ ПРЕДПРИНИМАТЕЛИ РЯДОМ
РЕШАЕМ ГОРОДСКИЕ ЗАДАЧИ

УЧИМСЯ РАБОТАТЬ В КОМАНДАХ

ВЫИГРЫВАЕМ ГРАНТЫ

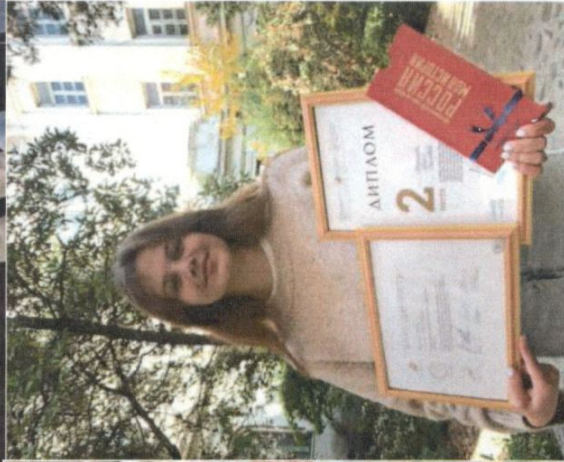
ПРАКТИКА У
РАБОТОДАТЕЛЕЙ

ЗАПУСКАЕМ START UP ПРОЕКТЫ

АКТИВНАЯ СТУДЕНЧЕСКАЯ ЖИЗНЬ

СПОРТИВНЫЕ ДОСТИЖЕНИЯ

ИНСТИТУТ РАЗВИТИЯ ГОРОДА. МЫ ГОРДИМСЯ ЗА НАШИХ



ИНСТИТУТ РАЗВИТИЯ ГОРОДА. СТАНЬ ЧАСТЬЮ НАШЕЙ КОМАНДЫ



Магистратура

- 07.04.04 Градостроительство
- 21.04.03 Геодезия и дистанционное зондирование
- 35.04.05 Садоводство *(Управление производством плодородческой продукции)*
- 35.04.09 Ландшафтная архитектура
- 38.04.02 Менеджмент *(Управление виноградарским и винодельческим предприятием)*
- 38.04.04 Государственное и муниципальное управление
- 43.04.02 Туризм
- 54.04.01 Дизайн



ИНСТИТУТ РАЗВИТИЯ ГОРОДА. НАША КОМАНДА



Кусов Иван Сергеевич
Директор Института развития города
Проректор
по стратегическим коммуникациям



**Ревуцкая
Марина Николаевна**
Заместитель директора
по инновациям и проектной деятельности



**Журавлева
Инна Валерьевна**
Заместитель директора
по учебной работе



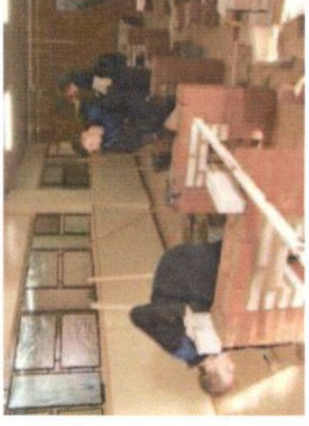
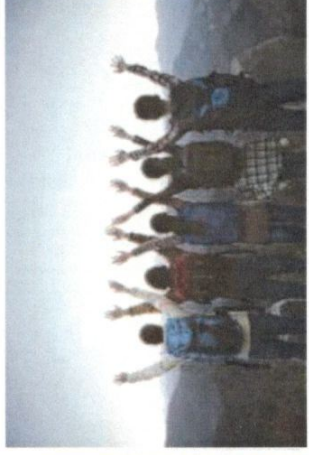
**Зуева-Носова
Алина Владимировна**
Заместитель директора
по воспитательной работе



ПЕРЕЧЕНЬ ВСТУПИТЕЛЬНЫХ ИСПЫТАНИЙ. НА БАЗЕ СРЕДНЕГО ОБЩЕГО ОБРАЗОВАНИЯ

Направление подготовки	Специальность, профиль	Многопрофильный конкурс	Вступительные испытания (в порядке приоритета)			Количество бюджетных мест
			Дисциплина 1	Дисциплина 2 (по выбору)	Дисциплина 3	
07.03.01 Архитектура	Проектирование жилых и общественных зданий	нет	Рисунок с элементами черчения (творческое испытание)	Математика	Русский язык	24
08.03.01 Строительство	Промышленное и гражданское строительство	нет	Математика	Физика / Информатика и ИКТ	Русский язык	30
21.03.02 Землеустройство и кадастры	Землеустройство и кадастры территорий и акваторий	нет	Математика	Физика / Информатика и ИКТ	Русский язык	19
35.03.05 Садоводство	Виноградарство и виноделие			Биология / География / Физика / Химия / Иностранный язык	Русский язык	50
35.03.10 Ландшафтная архитектура	Садово-парковое хозяйство и ландшафтное проектирование	да	Математика			
38.03.04 Государственное и муниципальное управление	Управление городом	нет	Обществознание	Математика / История	Русский язык	27
43.03.02 Туризм	Предпринимательство в сфере туризма и гостеприимства	да	История	Обществознание / Иностранный язык	Русский язык	40
43.03.03 Гостиничное дело	Гостиничная и санаторно-курортная деятельность					
54.03.01 Дизайн	Дизайн среды	нет	Рисунок с элементами черчения (творческое испытание)	Литература	Русский язык	15

- Сотрудничество с профильными колледжами
- Выбор формы вступительных испытаний –
внутренний экзамен или ЕГЭ
- Возможность ускоренного обучения



РОДСТВЕННОСТЬ ОБРАЗОВАТЕЛЬНЫХ ПРОГРАММ ИРГ. СРЕДНЕЕ ПРОФЕССИОНАЛЬНОЕ ОБРАЗОВАНИЕ И БАКАЛАВРИАТ

Направление/специальность высшего образования	Специальность среднего профессионального образования
07.03.01 Архитектура (профиль: Проектирование жилых и общественных зданий)	07.02.01 - Архитектура
08.03.01 Строительство (профиль: Промышленное и гражданское строительство)	08.02.01 - Строительство зданий и сооружений 08.02.02 - Строительство инженерных сооружений
21.03.02 Землеустройство и кадастры (профиль: Землеустройство и кадастры территорий и акваторий)	21.02.04 - Землеустройство 21.02.05 - Земельно-имущественные отношения 21.02.06 - Информационные системы обеспечения градостроительной деятельности 21.02.07 - Аэрофотогодезия 21.02.08 - Прикладная геодезия
35.03.05 Садоводство (профиль: Виноградарство и виноделие)	35.02.05 - Агрономия
35.03.10 Ландшафтная архитектура (профиль: Садово-парковое хозяйство и ландшафтное проектирование)	35.02.06 - Технология производства и переработки сельскохозяйственной продукции 35.02.07 - Механизация сельского хозяйства 35.02.12 - Садово-парковое и ландшафтное строительство
38.03.04 Государственное и муниципальное управление (профиль: Управление городом)	38.02.01 - Экономика и бухгалтерский учет (по отраслям) 38.02.02 - Страхование дело (по отраслям) 38.02.03 - Операционная деятельность в логистике 38.02.04 - Коммерция (по отраслям) 38.02.05 - Товароведение и экспертиза качества потребительских товаров 38.02.06 - Финансы 38.02.07 - Банковское дело
43.03.02 Туризм (профиль: Предпринимательство в сфере туризма и гостеприимства)	43.02.01 - Организация обслуживания в общественном питании 43.02.10 - Туризм
43.03.03 Гостиничное дело (профиль: Гостиничная и санаторно-курортная деятельность)	43.02.11 - Гостиничный сервис 43.02.12 - Технология эстетических услуг 43.02.14 - Гостиничное дело
54.03.01 Дизайн (профиль: Дизайн среды)	54.02.01 - Дизайн (по отраслям) 54.02.02 - Декоративно-прикладное искусство и народные промыслы (по видам) 54.02.03 - Художественное оформление изделий текстильной и легкой промышленности 54.02.04 - Реставрация 54.02.05 - Живопись (по видам) 54.02.05 - Живопись с присвоением квалификаций художник-живописец, преподаватель 54.02.06 - Изобразительное искусство и черчение 54.02.07 - Скульптура 54.02.08 - Техника и искусство фотографии

ПЕРЕЧЕНЬ ВСТУПИТЕЛЬНЫХ ИСПЫТАНИЙ НА БАЗЕ СРЕДНЕГО ПРОФЕССИОНАЛЬНОГО ОБРАЗОВАНИЯ

Направление подготовки	Специальность, профиль	Многопрофильный конкурс	Вступительные испытания, проводимые СевГУ самостоятельно (в порядке приоритета)		
			Дисциплина 1	Дисциплина 2	Дисциплина 3
07.03.01 Архитектура	Проектирование жилых и общественных зданий	нет	Графическая композиция	Клаузура по теме	Русский язык
08.03.01 Строительство	Промышленное и гражданское строительство	нет	Строительные материалы и конструкции	Техническая эксплуатация	Русский язык
21.03.02 Землеустройство и кадастры	Землеустройство и кадастры территорий и акваторий	нет	Техническая инвентаризация земель	Русский язык	Математика
35.03.05 Садоводство	Виноградарство и виноделие	да	Основы биологических знаний	Основы агрономических знаний	Русский язык
35.03.10 Ландшафтная архитектура	Садово-парковое хозяйство и ландшафтное проектирование				
38.03.04 Государственное и муниципальное управление	Управление городом	нет	Основы экономических знаний	Основы правовых знаний	Русский язык
43.03.02 Туризм	Предпринимательство в сфере туризма и гостеприимства	да	Основы индустрии туризма и гостеприимства	Основы организации и технологии обслуживания гостей	Русский язык
43.03.03 Гостиничное дело	Гостиничная и санаторно-курортная деятельность				
54.03.01 Дизайн	Дизайн среды	нет	Графическая композиция	Скетч по теме	Русский язык

#Я ❤️ ИРГ

ВСЕ САМОЕ ВАЖНОЕ
ПРО ПОСТУПЛЕНИЕ
ИЩИ ЗДЕСЬ

<https://www.sovs.ru>

